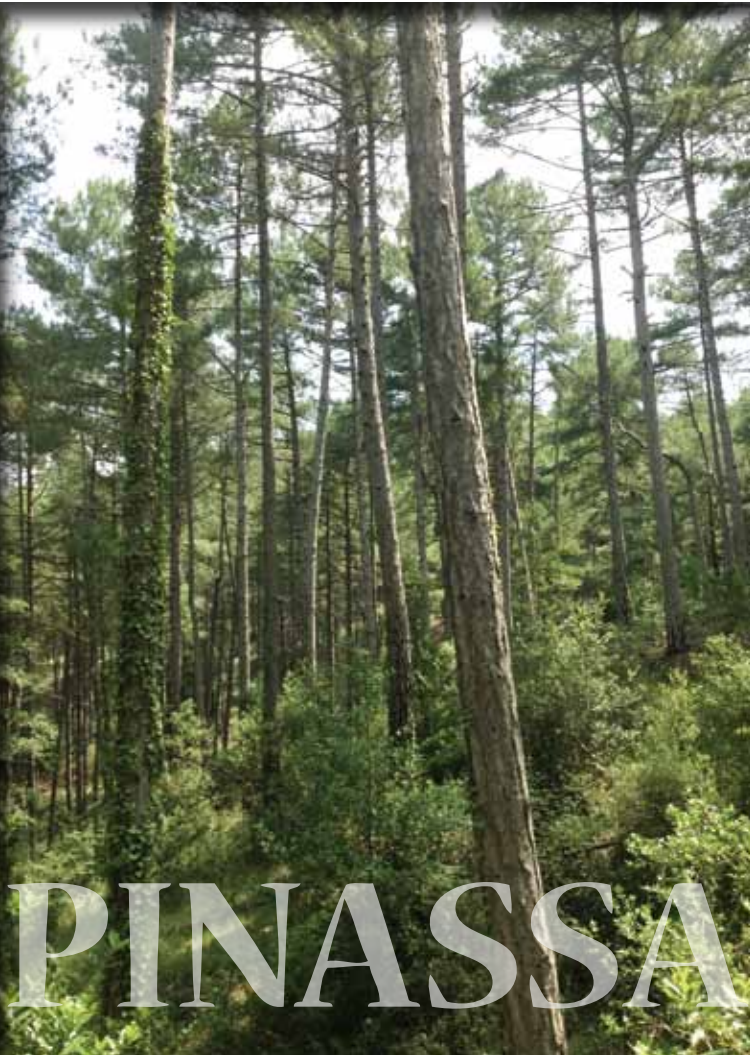


## RESULTATS ESPERATS

- Millora de l'estat de conservació de les pinedes de pinassa (*Pinus nigra*) en 320 ha, amb un elevat component demostratiu.
- Increment del grau de reconeixement i sensibilització per part dels agents del territori i del públic en general sobre la problemàtica tractada i les solucions aportades en el projecte.
- Difusió d'orientacions de gestió forestal sostenible i formació tècnica per a la implementació de mesures de conservació de l'hàbitat.



# PINASSA

## QUI PARTICIPA ?

Aquest projecte està format per quatre socis, el Centre de la Propietat Forestal, el Centre Tecnològic Forestal de Catalunya, la Fundació Catalunya-La Pedrera i el Departament d'Interior de la Generalitat de Catalunya a través dels Bombers GRAF.



<http://lifepinassa.eu>  
[info@lifepinassa.eu](mailto:info@lifepinassa.eu)

## Associats

### Coordinació



### Socis beneficiaris



Centre de la Propietat Forestal  
Ctra. de Sabadell a Santa Perpètua, km. 4,5  
08130 Santa Perpètua de Mogoda  
Tel. 93 574 70 39 - Fax. 93 574 38 53

## LIFE + PINASSA

Gestió sostenible per a la conservació dels boscos de pinassa de Catalunya



LIFE13 NAT/ES/000724  
2014 - 2018





## OBJECTIU DEL PROJECTE

El projecte LIFE+PINASSA (LIFE13 NAT/ES/000724 Gestió sostenible per a la conservació dels boscos de pinassa (*Pinus nigra* subsp. *salzmannii* var *pyrenaica*) a Catalunya) va ser aprovat el juny de 2014 amb una durada de cinc anys i un pressupost total de 1.440.247 €, amb un cofinançament de la Unió Europea del 75%.

L'objectiu principal del projecte és la conservació dels boscos de pinassa inclosos en la Xarxa Natura 2000 de Catalunya, a partir de la implementació d'accions que abordin de manera integrada els principals problemes i amenaces que suporta l'hàbitat, en procés de degradació i regressió, amb la presència d'estructures desestabilitzades o amb manca de maduresa, escassa diversitat biològica, sense vitalitat o capacitat de regeneració i exposades a grans incendis i als efectes del canvi climàtic.

L'exemplaritat de les accions de conservació conferiran a les zones d'actuació un **caràcter plenament demostratiu de la gestió sostenible i ecosistèmica**.

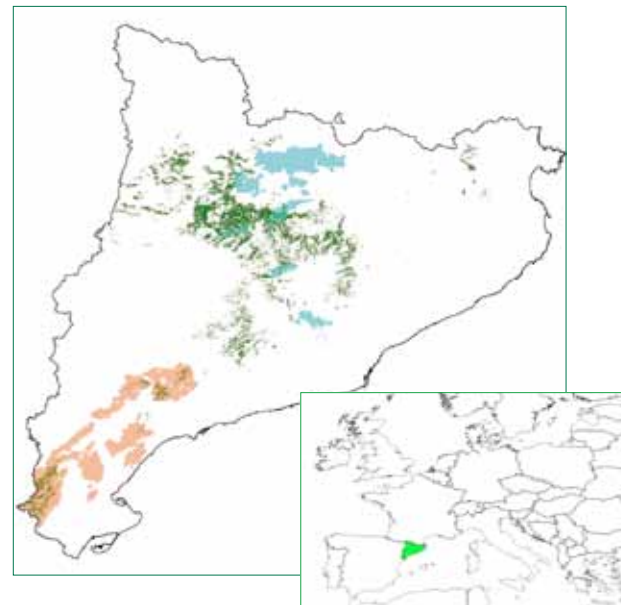


## ÀREA D'ACTUACIÓ

Les pinedes submediterrànies de pinassa ocupen una superfície significativa a Catalunya, 117.692 ha, el 50% de les quals són formacions mixtes. Bona part d'aquestes pinedes estan designades com a Zones Especials de Conservació (ZEC), és a dir, espais d'importància comunitària per a la conservació de la diversitat.

Les actuacions del projecte es duran a terme en 10 ZEC diferents, 5 situades en la regió biogeogràfica prepirenaica i central i la resta en la regió meridional. Els boscos de pinassa en aquestes zones ocupen un total de 19.831 ha, i conservar-los suposa una responsabilitat especial per als estats membres a causa de la seva alta vulnerabilitat.

### Situació geogràfica



**Regió biogeogràfica prepirenaica i central**  
 - Prepirineu Central català  
 - Serres de Queralt i els Tossals - Aigua d'Ora  
 - Montserrat-Roques Blanques - riu Llobregat  
 - Serra de Castelltallat  
 - Obagues de la riera de Madrona

**Regió biogeogràfica meridional**  
 - Muntanyes de Prades  
 - Tivissa - Vandellós - Llaberia  
 - Sistema prelitoral meridional  
 - Serra de Montsant - Pas de l'Ase  
 - Serres de Cardó - El Boix

**Boscos de Pinassa**

## PRINCIPALS ACCIONS EN EL TERRITORI

Conservar i posar en valor rodals singulars per la seva maduresa.



Millorar l'hàbitat dels boscos joves i densos d'escassa vitalitat.



Millorar l'hàbitat dels boscos adults sense regeneració, d'estructura simplificada i baixa biodiversitat.



Millorar l'hàbitat dels boscos intensament explotats o desestructurats.



Recuperar els rodals afectats per grans incendis forestals.



Millorar l'estructura dels boscos en els punts estratègics de gestió per a la prevenció de grans incendis forestals.



Conservar els boscos adaptats al règim natural de focs.

